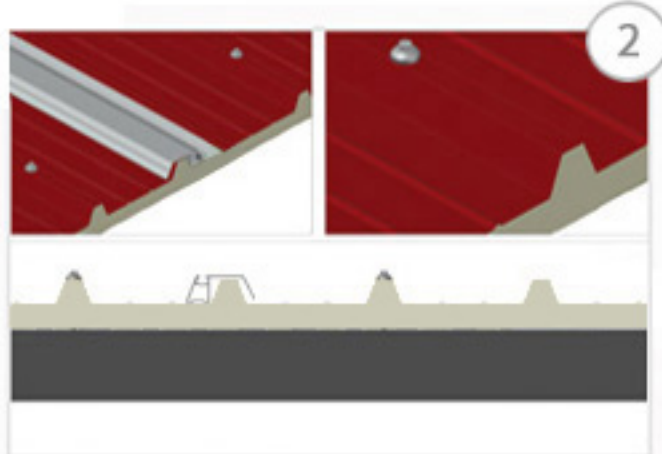
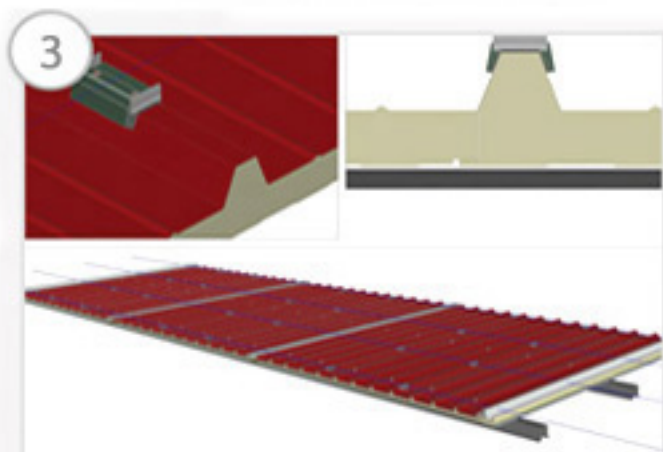




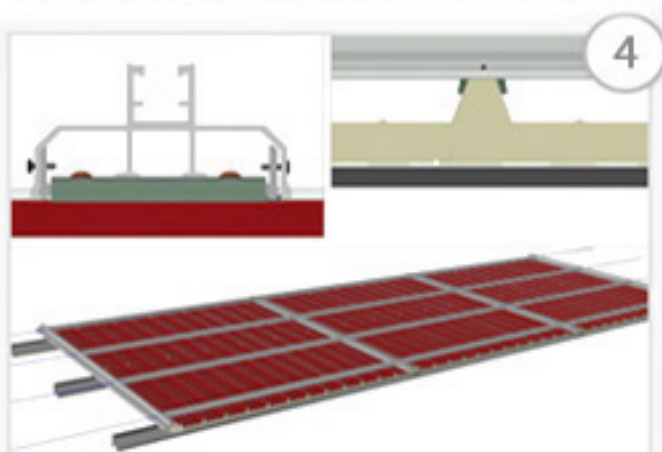
1
Posizionare il profilo sopra la greca del pannello sandwich che va a sormonto con quello precedente ad un passo calcolato



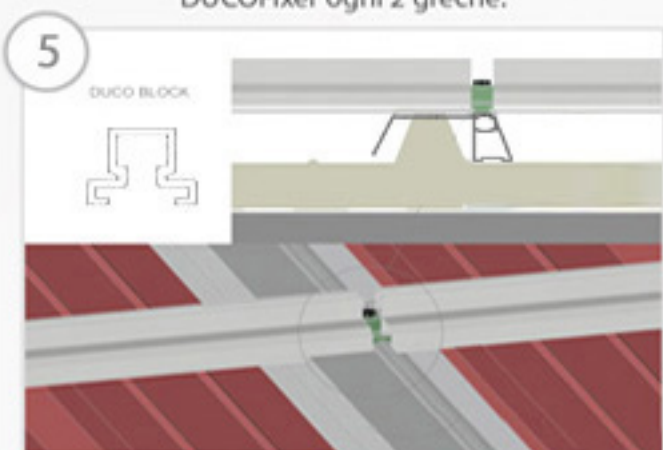
2
Utilizzando gli stessi fissaggi della copertura fissare il profilo in corrispondenza dell'orditura secondaria, nel caso di copertura esistente rimuovere temporaneamente il fissaggio e rimetterlo prendendo anche il nostro profilo



3
Tirare i fili alle distanze dovute, mantenendo complessivamente 1 cm. di tolleranza sull'ingombro del pannello e posizionare i DUCOFixer ogni 2 greche.



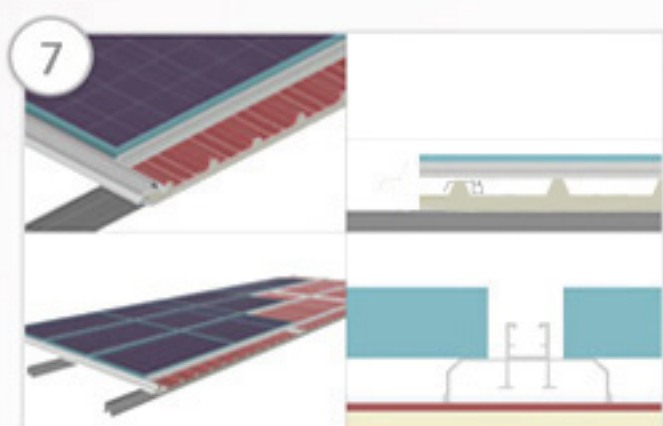
4
Posare i Traversi Spider lungo i fili ed incastrarli sui DUCOFixer utilizzando le alette di quest'ultimi. Fissare poi tra di loro i due elementi con due autoforanti.



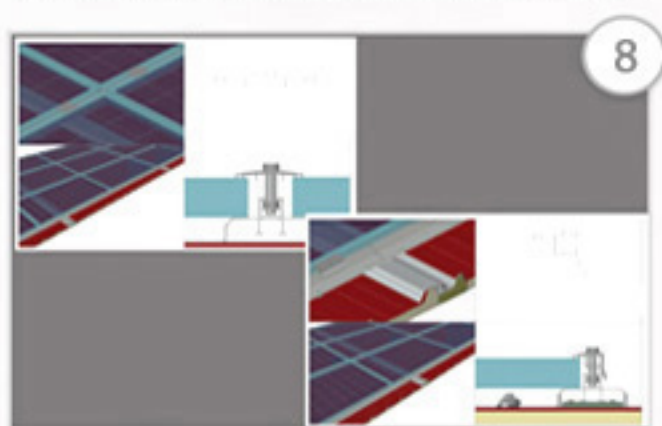
5
Fissare due Traversi Spider ai DUCOPlanar servendosi dei giunti (DUCOBlock) opportunamente imbullonati.



6
Fissare, con due rivetti a fiore, i DUCOFixer T al DUCOPanel che sormonta il primo elemento di copertura (ovvero sul lato femmina del DUCOPanel); Fatto ciò fissare i Traversi Spider al DUCOFixer T attraverso una vite autoforante. Sul DUCOPanel finale invece i Traversi Spider si fisseranno con il DUCOFixer, posizionandolo sulla greca sormontata (lato maschio del DUCOPanel).



7
Posizionare i moduli fotovoltaici tra i Traversi Spider.



8
Fissare i moduli fotovoltaici ai Traversi Spider utilizzando le Piastre di fissaggio e quelle terminali.